

marelli

INSTRUCTIONS D'ENTRETIEN ET NETTOYAGE ET DESCRIPTION TECHNIQUE DES DIFFÉRENTS TYPES DE CUIR

Dans un normale environnement domestique le cuir ne nécessite pas d'un entretien particulier et devrait être nettoyé seulement si nécessaire.

Pour le nettoyage, on recommande d'utiliser un chiffon imbibé d'une solution d'eau et savon doux, à passer sur la surface avec des légères mouvements circulaires.

Ensuite, essuyer seulement avec de l'eau et sécher avec un chiffon sec.
Eviter le frottement excessif.

Ne pas utiliser des substances comme alcool, acétone, ammoniacque, cires et spray polissants et, en général, aucun détergent si non spécifié par la tannerie.

L'utilisation de produits inadéquats peut provoquer des dommages irréversibles à la finition du cuir.

Attention: les cuirs nubuk et aniline peuvent être nettoyé seulement avec un chiffon doux et sec.

Quelconque produit pourrait endommager irrémédiablement le cuir.

CUIR PLEINE FLEUR ANILINE

La surface de ce cuir est teintée avec des teintures transparentes,
la fleur reste naturelle et bien visible.

Le cuir aniline présente des imperfections qui garantissent
que chaque peau est unique.

La couche sur la surface est minimale, donc ce type de cuir est plus sensible
aux effets de l'usage.



Avantages:

Aspect naturel

Très doux et respirant

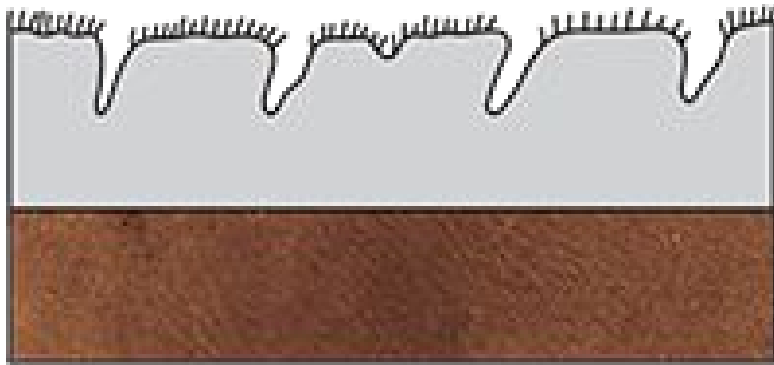
Inconvénients:

Sensibilité à la lumière et aux taches

Prix élevé

CUIR NABUK

Le cuir nubuck est un cuir aniline ayant subi un léger ponçage de la surface afin d'obtenir un touché velouté. Toutefois, c'est un cuir très sensible, plus indiqué pour usage non intensif.



Avantages:

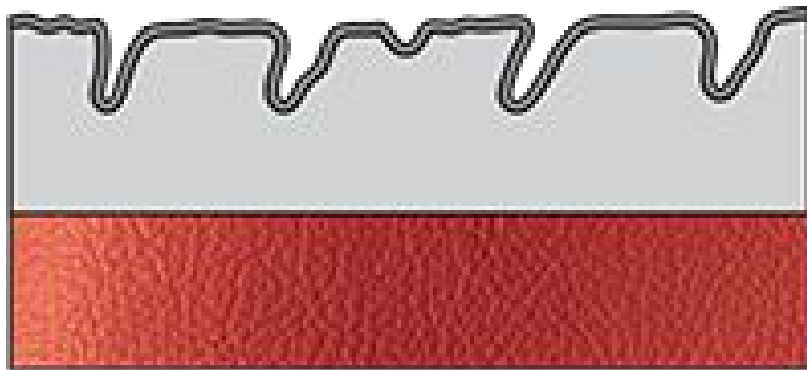
Cuir très beau et naturel
Très doux, chaud et respirant

Inconvénients:

Sensibilité à la lumière et aux taches
Prix élevé

CUIR PLEINE FLEUR SEMI-ANILINE

Ce type de cuir est couvert par une finition légèrement pigmentée pour uniformiser la couleur et masquer les petits défauts.



Avantages:

Surface de la fleur naturelle

Bon toucher et bel aspect et respirant

Entretien plus facile que l'aniline

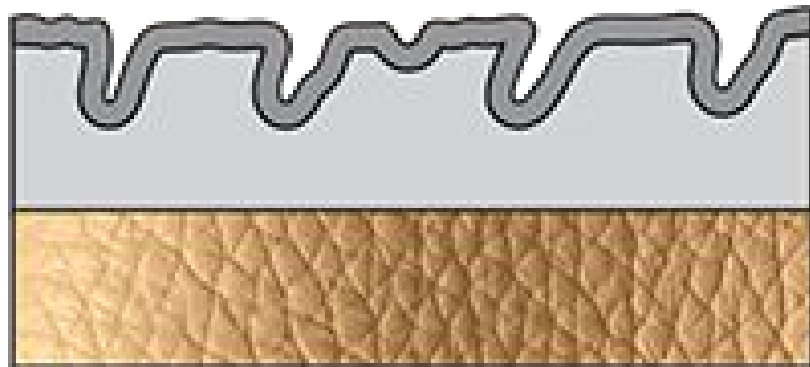
Meilleure résistance à la lumière et aux taches que l'aniline

Inconvénients:

Moins doux que l'aniline

CUIR FLEUR CORRIGÉE PIGMENTÉE

La fleur de ce cuir est légèrement ponçé afin d'éliminer les défauts et est ensuite finie en appliquant un fond de pigments et résines, suivi par une couche de protection. Le cuir fini de cette façon présente une couleur couvrante et homogène.



Avantages:

Excellente résistance à la lumière et aux taches

Entretien facile

Prix

Inconvénients:

Aspect moins naturel et moins doux que l'anilinehers

	CUIR PLEINE FLEUR ANILINE	CUIR NABUK	CUIR PLEINE FLEUR SEMI- ANILINE	CUIR FLEUR CORRIGÉE PIGMENTÉE
--	---------------------------------	------------	---------------------------------------	-------------------------------------

Acquario	X			
Dollaro				X
Elite	X			
Lord			X	
Manhattan				X
Nabuk		X		
Nature	X			
New Jersey			X	
Olden				
Panama				X
Piumone			X	
Queen				X
Quero	X			
Sherwood	X			
Tivano	X			
Tribe	X			